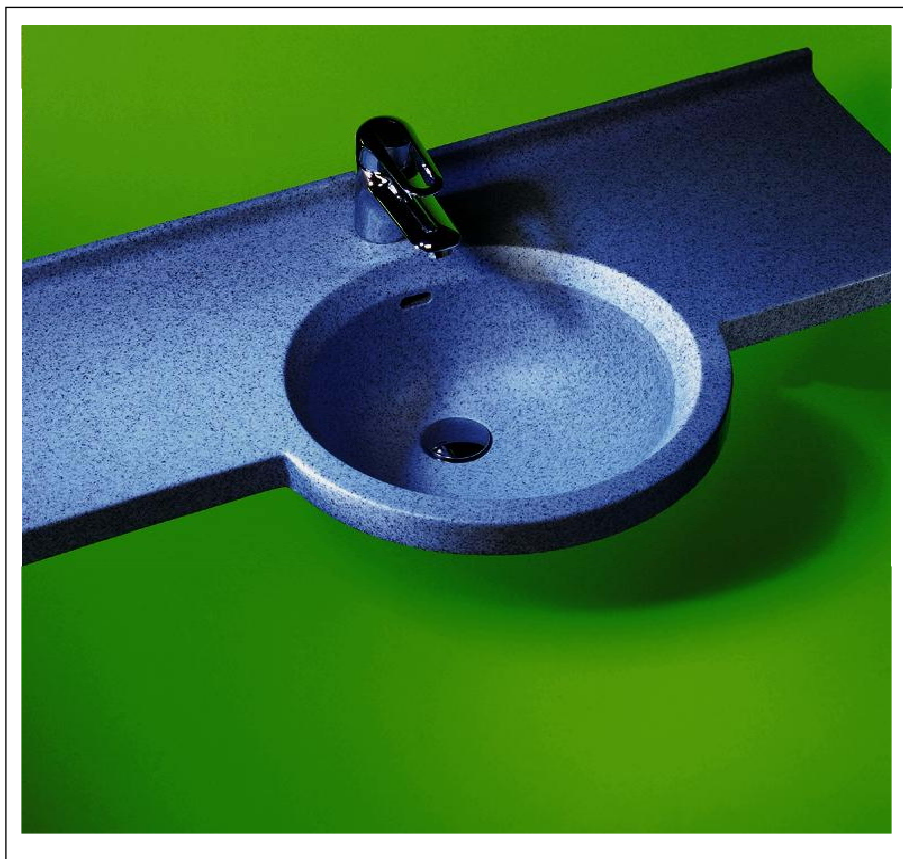


# Montageanleitung und Gebrauchshinweise

Waschtischprogramm  
PROFIL

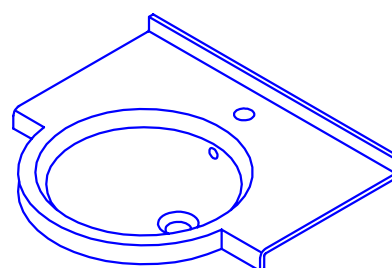
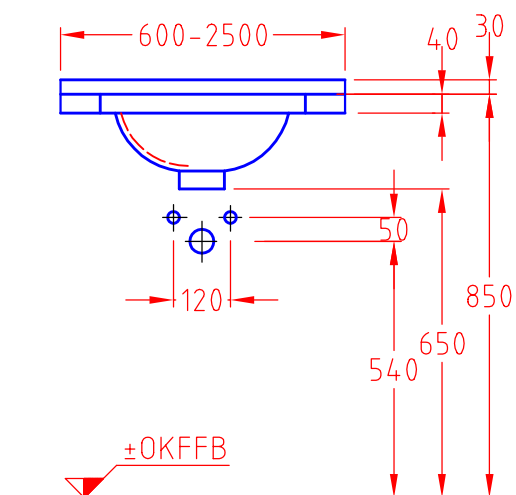


**KERAMAG**  
*Ich freue mich aufs Bad*

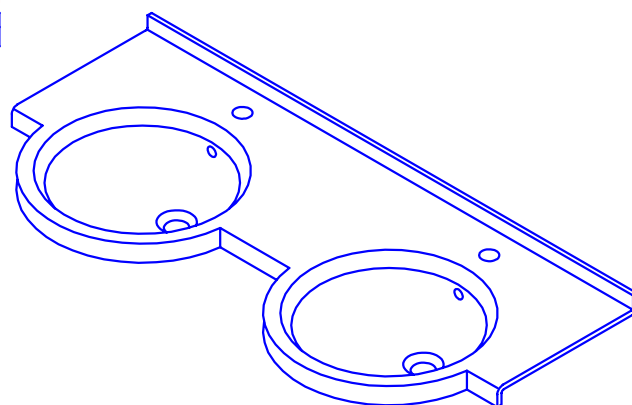
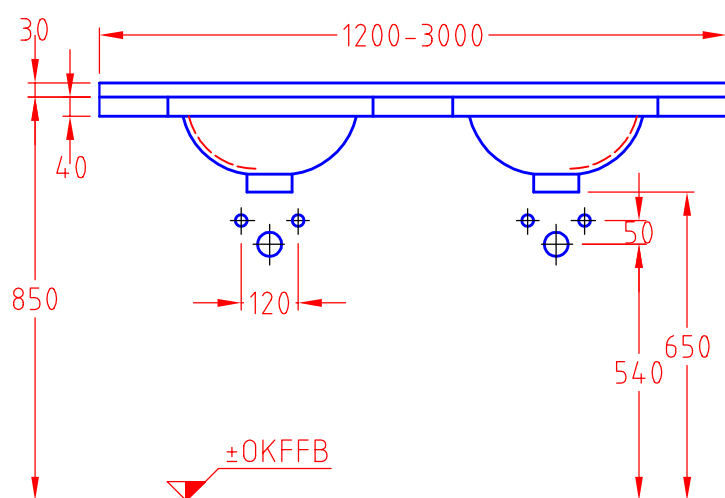
Montageanleitung / Mounting Instruction

**Varicor Profil**

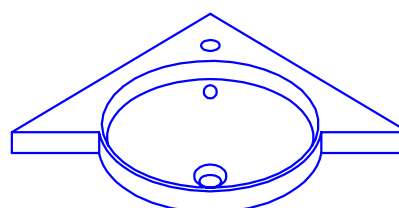
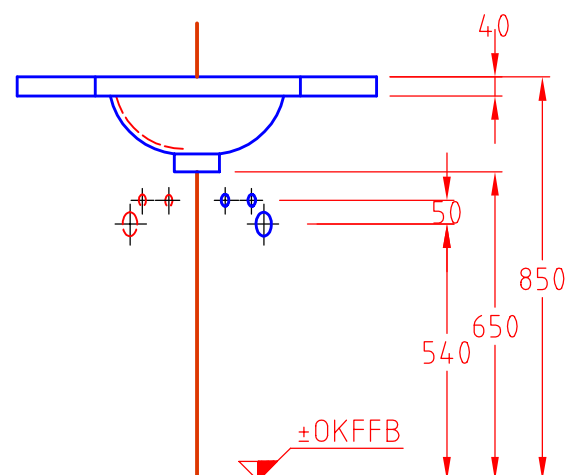
Einzelwaschtisch / Single wash basin



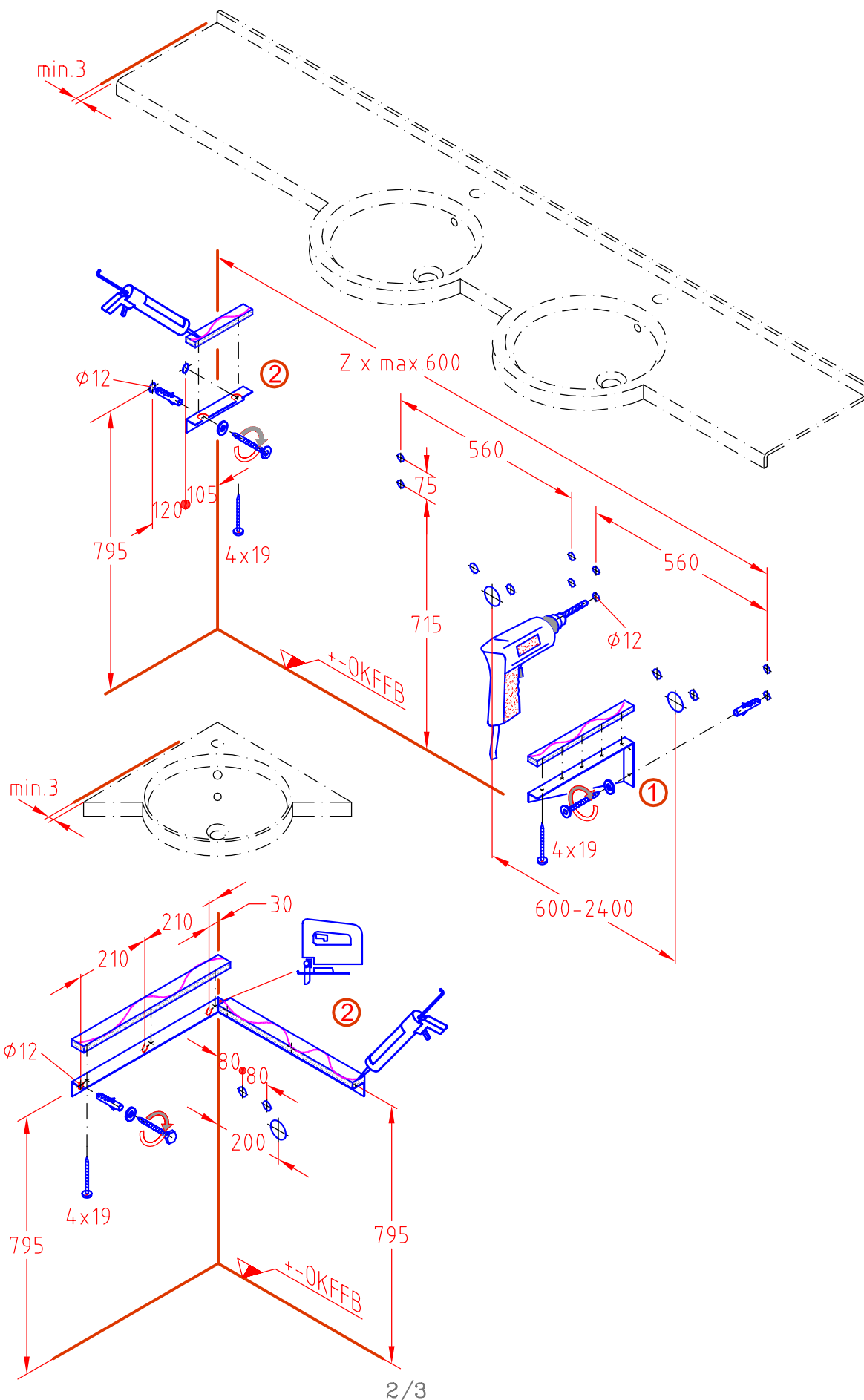
Doppelwaschtisch / Double wash basin



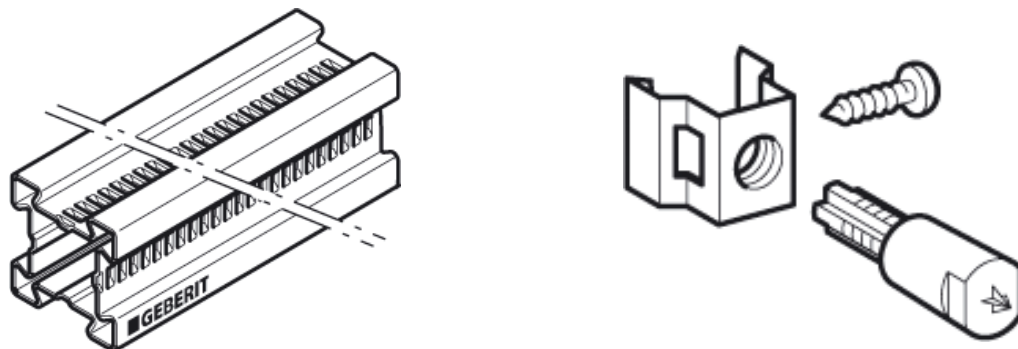
Eckwaschtisch / Corner wash basin



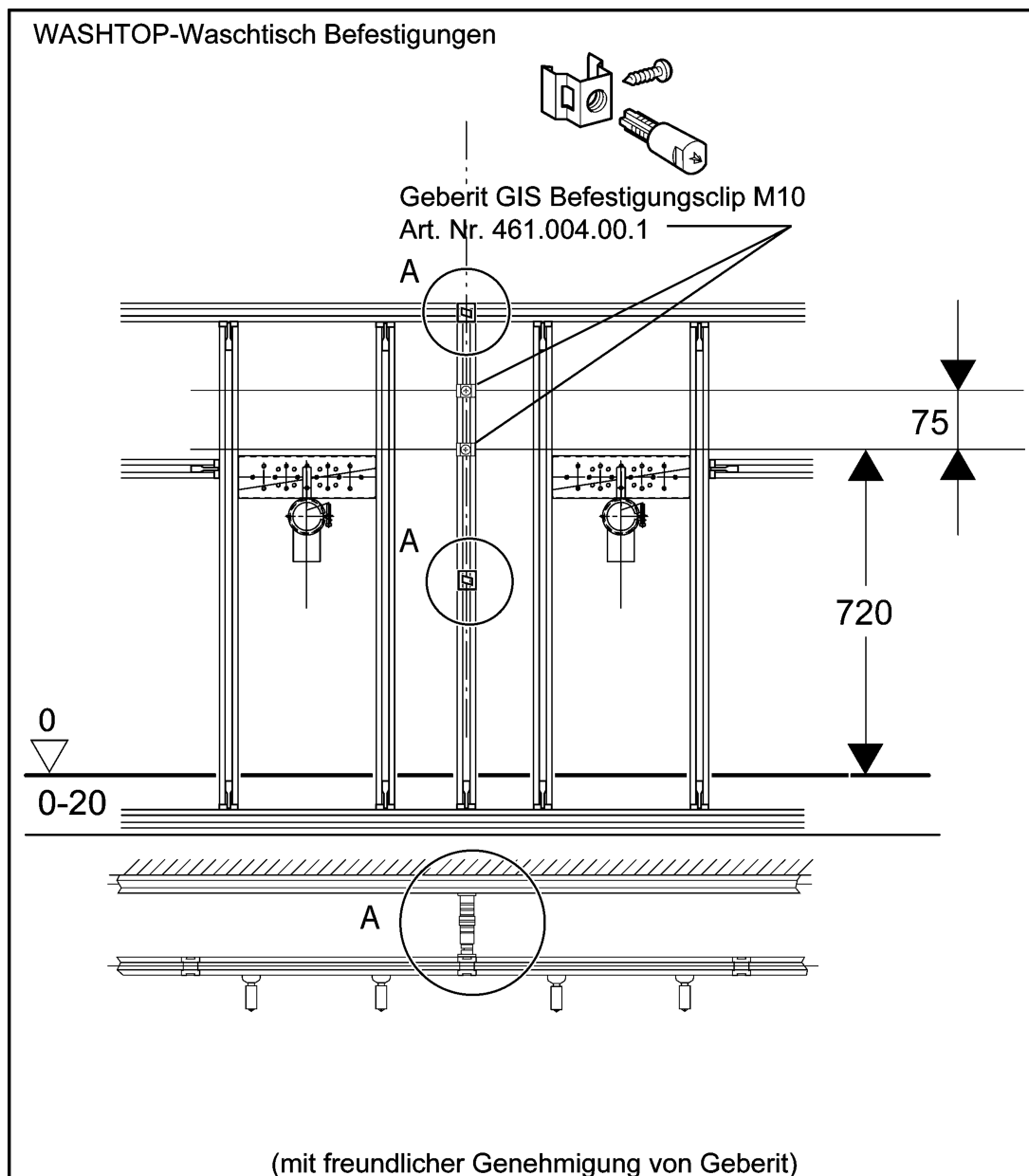
- ① Montage mit Winkelkonsole (Montagezubehör)  
Installation with angle brackets (accessory)
- ② Montage mit Wandauflagewinkel bei Nischen- oder ECKeinbau (Montagezubehör)  
Alcoves or corner installation with wall support angle (accessory)



Für die Rohinstallation empfehlen wir das GEBERIT GIS-System (<http://www.geberit.de>)



### Montage-Maße GIS



## VARICOR® Bearbeitung

**VARICOR® ist ein Mineralwerkstoff und läßt sich ähnlich wie Schichtstoffplatten sägen, fräsen, bohren und schleifen.**

### **Sägen und Fräsen**

Um gegebenenfalls VARICOR® exakt auf der Baustelle anpassen zu können, benötigen Sie eine Handkreissäge mit Führungsschiene und ein Hartmetallsägeblatt mit 10-16 mm Zahnteilung, Spanwinkel 8-10° oder eine Handoberfräse mit Anlaufring und Hartmetallfräser.

### **Stichsägen**

Stichsägen eignen sich aufgrund ihrer Arbeitsweise (Kerbbildung durch Hubbewegung) nicht und dürfen nicht verwendet werden!

### **Bohren**

Mit einer Handbohrmaschine oder Handoberfräse wird jede Bohrung bei niedrigem Schnittdruck ausbruchfrei. Für Bohrungen bis 10 mm verwenden Sie einen Hartmetallbohrer mit Dachformspitze 60°. Bohrungen mit größerem Durchmesser, z. B. für Hahnlöcher oder Untertischseifenspender, können mit einem Zylinderkopfböhrer oder einer Zylindersäge ausgeführt werden. Größere Ausschnitte fräsen Sie mit der Handoberfräse. Die Ausschnitte in den Ecken müssen mit einem Radius von min. 10 mm versehen werden.

### **Schleifen**

Schnittkanten müssen mit Schleifpapier (Körnung 180) geschliffen werden. Hierzu können Sie einen Schwingschleifer oder Handschleifklotz benutzen.

## VARICOR® Pflege

**Produkte aus dem Mineralwerkstoff VARICOR® sind reinigungsfreundlich und pflegeleicht. Was Sie dennoch dabei beachten sollten:**

Verwenden Sie zur einfachen Reinigung warmes Wasser und haushaltsübliche Seifenlösungen.

Hartnäckige Flecken und Gebrauchsspuren aller Art können problemlos mit einem feuchten Schwamm (z. B. Scotch Brite) und Reinigungsmilch entfernt werden.

Brandflecken, entstanden z. B. durch Ablegen von Zigaretten, und tiefe Kratzer sollten über eine größere Fläche mit Naßschleifpapier (Körnung 400) behandelt werden. Eine Glanzanpassung an die umliegenden Flächen wird durch die Verwendung von Schleifflies (z. B. Scotch Brite Kissen Typ 7447) erreicht.

Sollte die Beschädigung durch Schleifen nicht zu beheben sein, läßt sich VARICOR® in Verbindung mit dem VARICOR®-Spezialkleber wieder vollwertig und nahtlos reparieren. In einem solchen Fall nehmen Sie bitte Kontakt mit uns auf (Tel.: 0201- 8 33 86 20).

**Wir meistern Ihr Bad.**

Marke • Meister • Fachausstellung

